

Nodig

Onze brief of e-mail met daarop uw e-mail adres(sen) en wachtwoord(en).

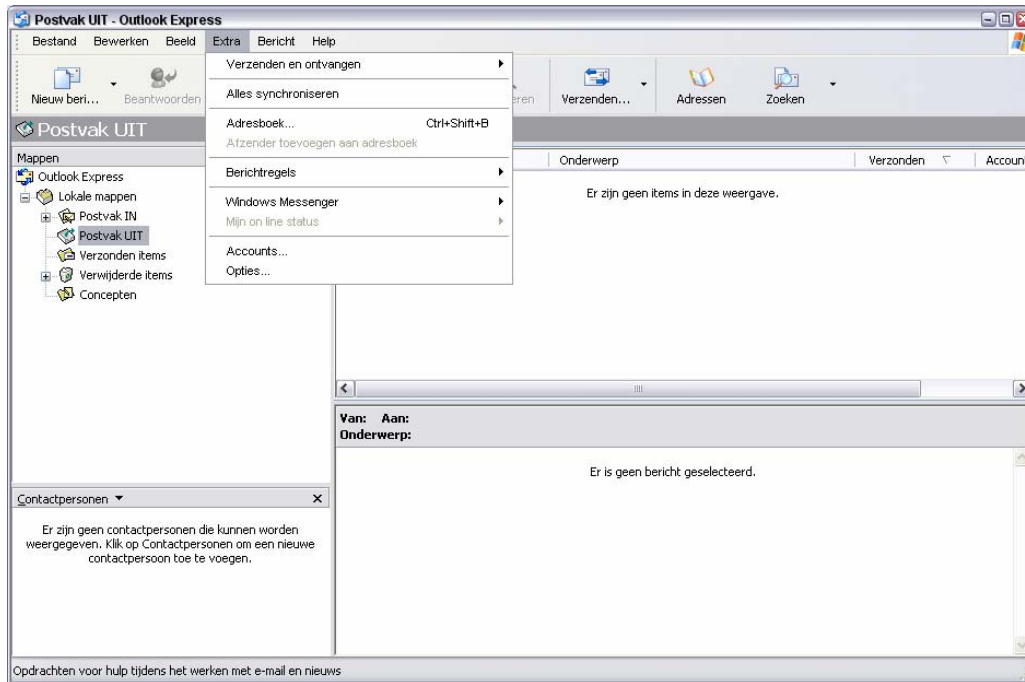
Brief of handleiding van uw internetprovider met daarop de instelling voor Outgoing Mail (SMTP).

Windows NL Editie

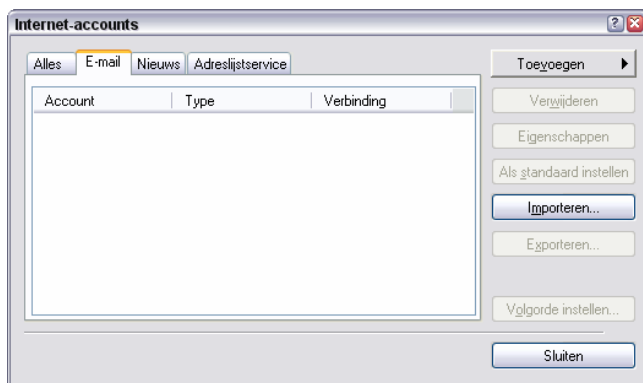
Indien dit de eerste keer is dat u Outlook Express opstart, wordt automatisch de Wizard Internet-verbinding opgestart. U kunt dan de eerstvolgende stappen in deze handleiding overslaan.

Handmatig opstarten van de Wizard Internet-verbinding

Start Outlook Express. Kies 'Extra' in het menu en selecteer vervolgens 'Accounts':



Er verschijnt nu een nieuw venster met de naam Internet Accounts. Selecteer het tabblad 'E-mail':



Door op 'Toevoegen' te klikken, kunt u een account toevoegen. Er verschijnt een klein venster. Hier selecteert u 'E-mail'.

Nu wordt automatisch de Wizard Internet-verbinding gestart. Deze helpt u om uw e-mail account in te stellen.

Wizard Internet-verbinding

Wizard Internet-verbinding

Naam

Als u een e-mail verstuurt, verschijnt uw naam in het veld met de aanduiding Van van het uitgaande bericht. Typ uw naam zoals u deze wilt hebben weergegeven.

W_eergegeven naam:

Bijvoorbeeld: Jan Smit

< Voige Volgende > Annuleren

Naam

Het eerste item dat u dient op te geven is de 'Weergegeven naam'. De 'Weergegeven naam' is de naam die de ontvanger ziet bij een e-mail bericht dat hij/zij van u ontvangt.

Deze 'Weergegeven naam' kan uw eigen naam zijn of de naam van uw bedrijf of organisatie.

Na het invullen klikt u op 'Volgende'.

Wizard Internet-verbinding

Internet-e-mailadres

Uw e-mailadres is het adres dat anderen gebruiken om e-mailberichten naar u te zenden.

E-mailadres:

Bijvoorbeeld: iemand@microsoft.com

< Voige Volgende > Annuleren

Internet E-mailadres

Bij het e-mail adres vult u het betreffende e-mail adres in.

Daarna klikt u op 'Volgende'.

Wizard Internet-verbinding

E-mailservernamen

Het servertype voor inkomende e-mail is een: -server.

Server voor inkomende e-mail (POP3, IMAP of HTTP):

De SMTP-server is de server die voor uitgaande e-mail wordt gebruikt.

Server voor uitgaande e-mail (SMTP):

< Voige Volgende > Annuleren

E-mailservernamen

Bij 'Servertype voor inkomende mail' selecteert u 'POP3'.

Bij 'Server voor inkomende mail' vult u de betreffende waarde zoals aangegeven in de brief in.

De instelling van de 'SMTP-server' is afhankelijk van uw internetprovider. Raadpleeg hiervoor de betreffende documentatie of neem contact op met uw provider.

Na het invullen van deze waarden klikt u op 'Volgende'.

Wizard Internet-verbinding

Aanmelding bij Internet-e-mail

Typ de accountnaam en het wachtwoord dat u van uw Internet-provider hebt gekregen.

Accountnaam:

Wachtwoord:

Wachtwoord gñthouden

Als uw Internet-provider verificatie met een beveiligd wachtwoord verplicht heeft gesteld om toegang tot uw e-mail te krijgen, moet u het selectievakje Aanmelden met beveiligd-wachtwoordverificatie inschakelen.

Aanmelden met beveiligd-wachtwoordverificatie

< Voige Volgende > Annuleren

Aanmelding bij Internet-e-mail

Bij 'Accountnaam' vult u het betreffende e-mail adres in. Bij 'Wachtwoord' het toegezonden wachtwoord.

Wachtwoorden zijn 'hoofdlettergevoelig', wat wil zeggen dat de computer onderscheid maakt tussen hoofd- en kleine letters. Typ het wachtwoord dus exact over, met de juiste hoofd- en kleine letters.

Klik hierna op 'Volgende'.

Wizard Internet-verbinding

Informatie compleet

U hebt alle informatie opgegeven die nodig is voor het instellen van uw account. Klik op Voltoeien, als u deze instellingen wilt opslaan.

< Voige Voltoeien Annuleren

Informatie compleet

U heeft alle informatie opgegeven die nodig is voor het instellen van uw account.

Nadat u op 'Voltoeien' heeft geklikt, is uw e-mail account gereed.

Indien u meer dan één account installeert, kunt u één account als 'standaard account' instellen.